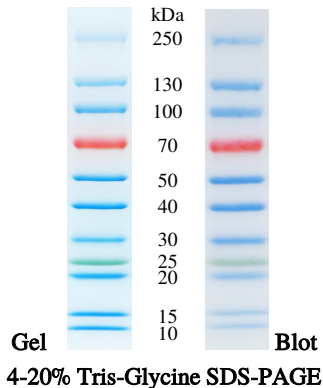


# X-biotech 彩色预染蛋白分子量标准

产品编号: X10128

规格: 250 μL



注: 此为样品上样量 3 μL 实拍图

## 一、产品说明

- 本标准含 11 种高度纯化预染重组蛋白
- 分子量范围: 10 kDa-250 kDa
- 条带: 10、15、20、25、30、40、50、70、100、130、250 kDa
- 特色条带: 70 kDa (橙红色)、25 kDa (绿色)
- 适用: SDS-PAGE、Western blot
- 使用方式: 直接上样, 无需煮沸、稀释、加还原剂

## 迁移模式与表观分子量

Gel type	Tris-Glycine			Bis-Tris			Tris-Acetate																											
	8%	10%	12.5%	15%	4-20%	8-16%	4-20%	7%	3-8%																									
Running buffer	Tris-Glycine			MOPS			MES																											
Gel concentration	Apparent Molecular Weights, kDa																																	
% length of gel	10	250	130	100	75	50	40	30	25	20	15	10	250	130	100	75	50	40	30	25	20	15	10	250	130	100	75	50	40	30	25	20	15	10
	20	250	130	100	75	50	40	30	25	20	15	10	250	130	100	75	50	40	30	25	20	15	10	250	130	100	75	50	40	30	25	20	15	10
	30	250	130	100	75	50	40	30	25	20	15	10	250	130	100	75	50	40	30	25	20	15	10	250	130	100	75	50	40	30	25	20	15	10
	40	250	130	100	75	50	40	30	25	20	15	10	250	130	100	75	50	40	30	25	20	15	10	250	130	100	75	50	40	30	25	20	15	10
	50	250	130	100	75	50	40	30	25	20	15	10	250	130	100	75	50	40	30	25	20	15	10	250	130	100	75	50	40	30	25	20	15	10
	60	250	130	100	75	50	40	30	25	20	15	10	250	130	100	75	50	40	30	25	20	15	10	250	130	100	75	50	40	30	25	20	15	10
	70	250	130	100	75	50	40	30	25	20	15	10	250	130	100	75	50	40	30	25	20	15	10	250	130	100	75	50	40	30	25	20	15	10
	80	250	130	100	75	50	40	30	25	20	15	10	250	130	100	75	50	40	30	25	20	15	10	250	130	100	75	50	40	30	25	20	15	10
	90	250	130	100	75	50	40	30	25	20	15	10	250	130	100	75	50	40	30	25	20	15	10	250	130	100	75	50	40	30	25	20	15	10
	100	250	130	100	75	50	40	30	25	20	15	10	250	130	100	75	50	40	30	25	20	15	10	250	130	100	75	50	40	30	25	20	15	10

## 二、储存与运输

- 运输：冰袋运输，收到后立即按储存条件保存
- 储存：-20°C
- 短期存放：4°C可稳定放置 2 个月

## 三、储存液组分

20 mM Tris-PO<sub>4</sub>(pH 7.5)、4 M Urea、2 mM EDTA·2Na、  
1.5% (W/V) SDS、15% (V/V) Glycerol、2 mM DTT、  
0.1% (V/V) Proclin 300

## 四、使用步骤

1. 室温解冻，完全溶解后并轻轻充分混匀，禁止煮沸；
2. 上样量：常规 5–10 μL；5×1.5 mm 胶孔推荐 5 μL
3. 与样品同步电泳，电泳/转膜后条带清晰可见。

## 五、注意事项

1. 低浓度胶中，低分子量蛋白可能靠近染料前沿；
2. 大分子量蛋白 Western blot：延长转膜时间或提高电压；  
转膜液建议不加 SDS，必需时浓度≤0.02%–0.04%；
3. 不同缓冲体系表观分子量有差异，建议用非预染标准校准。