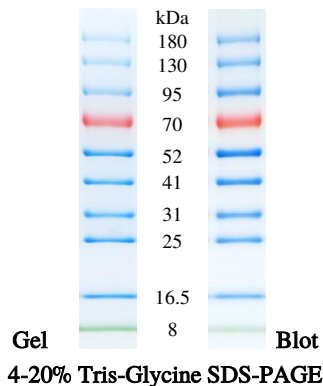


X-biotech 彩色预染蛋白分子量标准

产品编号: X10116

规格: 250 μ L



注: 此为样品上样量 3 μ L 实拍图

一、产品说明

- 本标准含 10 种高度纯化预染重组蛋白
- 分子量范围: 8 kDa-180 kDa
- 条带: 8、16.5、25、31、41、52、70、95、130、180 kDa
- 特色条带: 70 kDa (橙红色)、8 kDa (绿色)
- 适用: SDS-PAGE、Western blot
- 使用方式: 直接上样, 无需煮沸、稀释、加还原剂

迁移模式与表观分子量

Gel type	Tris-Glycine				MOFS				MES				Tris-Acetate	
	8%	10%	12.5%	15%	4-20%	8-16%	4-12%	4-20%	8-16%	4-12%	4-20%	8-16%	7%	3-8%
Running buffer	Apparent Molecular Weights, kDa													
10	180	130	95	70	180	130	95	65	52	41	31	25	16.5	8
20	180	130	95	70	180	130	95	65	52	41	31	25	16.5	8
30	180	130	95	70	180	130	95	65	52	41	31	25	16.5	8
40	180	130	95	70	180	130	95	65	52	41	31	25	16.5	8
50	180	130	95	70	180	130	95	65	52	41	31	25	16.5	8
60	180	130	95	70	180	130	95	65	52	41	31	25	16.5	8
70	180	130	95	70	180	130	95	65	52	41	31	25	16.5	8
80	180	130	95	70	180	130	95	65	52	41	31	25	16.5	8
90	180	130	95	70	180	130	95	65	52	41	31	25	16.5	8
100	180	130	95	70	180	130	95	65	52	41	31	25	16.5	8

二、储存与运输

- 运输：冰袋运输，收到后立即按储存条件保存
- 储存：-20°C
- 短期存放：4°C可稳定放置 2 个月

三、储存液组分

20 mM Tris-PO₄(pH 7.5)、4 M Urea、2 mM EDTA·2Na、
1.5% (W/V) SDS、15% (V/V) Glycerol、2 mM DTT、
0.1% (V/V) Proclin 300

四、使用步骤

1. 室温解冻，完全溶解后并轻轻充分混匀，禁止煮沸；
2. 上样量：常规 5–10 μL；5×1.5 mm 胶孔推荐 5 μL
3. 与样品同步电泳，电泳/转膜后条带清晰可见。

五、注意事项

1. 低浓度胶中，低分子量蛋白可能靠近染料前沿；
2. 大分子量蛋白 Western blot：延长转膜时间或提高电压；
转膜液建议不加 SDS，必需时浓度≤0.02%–0.04%；
3. 不同缓冲体系表观分子量有差异，建议用非预染标准校准。